

# GURB a Cardedeu

La generació urbana per a l'autoconsum  
col·lectiu d'energia renovable.



# Índex

---

|    |   |    |
|----|---|----|
| 01 | <b>Sobre nosaltres</b>  | 3  |
| 02 | <b>Estratègia de generació</b>  | 4  |
| 03 | <b>Punts clau</b>   | 5  |
| 04 | <b>D'on venim: autoconsum col·lectiu</b>  | 6  |
| 05 | <b>Què és GURB?</b>   | 7  |
| 06 | <b>A qui va dirigit?</b><br>Persones, empreses i entitats usuàries<br>Persones, empreses i entitats o institucions públiques propietàries de cobertes | 8  |
| 07 | <b>Quina és la tarifa de GURB?</b>  | 9  |
| 08 | <b>Per què creem el projecte GURB?</b>  | 10 |
| 09 | <b>El GURB de Cardedeu</b><br>Ubicació<br>Radi d'influència<br>Dades de la instal·lació<br>Preus<br>Inscripcions                                      | 11 |
| 10 | <b>Projectes GURB</b><br>GURB de Mataró<br>Tots els projectes GURB  | 13 |
| 11 | <b>Més informació</b>   | 14 |
| 12 | <b>Contacte</b>   | 15 |

---

## 01 Sobre nosaltres

# Som Energia és una cooperativa sense ànim de lucre dedicada a la generació i comercialització d'electricitat d'origen renovable.

L'objectiu de la cooperativa és el canvi del model energètic per aconseguir un model basat en fonts 100% renovables, equitatiu, distribuït i eficient, i en mans de la ciutadania. Amb més de 87.000 persones i entitats sòcies, Som Energia és la comunitat ciutadana d'energia més gran de l'Estat espanyol i una de les més grans d'Europa.



Som la primera cooperativa d'energia verda de l'Estat espanyol.

Som la cooperativa energètica més gran d'Europa pel que fa al nombre de sòcies.

## 02 Estratègia de generació pròpia

# A Som Energia tenim com a objectiu aconseguir generar el total d'energia que consumeixen les persones usuàries de la cooperativa.

Actualment, comptem amb 22 plantes i cobertes en funcionament que produeixen 49,4 GWh/any. Això representa el 13,75% de l'energia que comercialitzem.

Els nostres projectes de generació segueixen els valors i criteris següents:



**Mínim impacte en el territori,** prioritzant l'ocupació de sòl no productiu i no impulsant macroplantes.



**Generació distribuïda** i pròxima als punts de consum.

Amb la voluntat de continuar incrementant la producció pròpia, estem impulsant **noves plantes sobre terreny**, però alhora és estratègic i necessari **ocupar les superfícies urbanitzades**.

És aquí on et volem parlar de **GURB**, el projecte de generació urbana per a l'autoproducció col·lectiva d'energia renovable.



## 03 Punts clau

### Què?

GURB (generació urbana compartida) és un model de generació renovable d'origen solar fotovoltaic que permet l'aprofitament de cobertes en entorns urbans per desplegar l'autoconsum col·lectiu.

### Com?

- Som Energia busca cobertes de 700 m<sup>2</sup> o més, amb bona orientació i que estiguin ubicades en un emplaçament urbà.
- Som Energia gestiona la instal·lació fotovoltaica sobre una coberta i en fa el manteniment durant tota la seva vida útil.

### Per què?

L'autoconsum compartit és una manera de fomentar l'ús d'energies renovables i reduir la petjada de carboni, ja que permet a diversos usuaris beneficiar-se de l'energia generada localment. En ser energia de proximitat, es redueix l'impacte del transport de l'energia. A més, promou la comunitat i la col·laboració entre els participants, perquè crea un sentit de pertinença i consciència ambiental compartida.

### On?

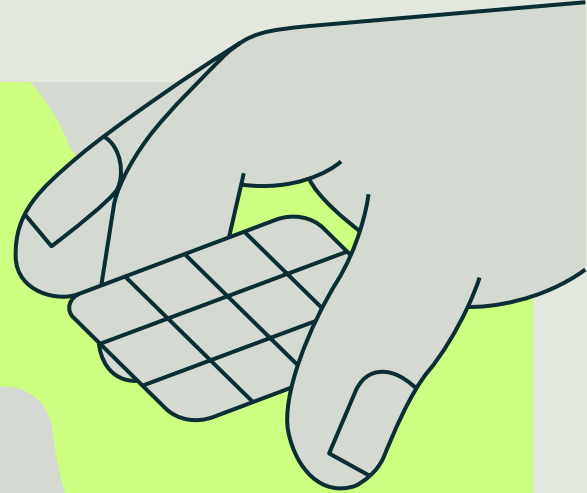
Al 2024 vam engegar el primer projecte de generació urbana compartida a Mataró (Catalunya). Actualment estem treballant en tres nous projectes arreu del territori, i volem que en vinguin molts més.

### Objectiu

Generar energia i distribuir-la entre les persones i entitats de la cooperativa que estiguin dins d'un radi de 5 km de la instal·lació i s'hagin adherit a l'autoconsum col·lectiu.

### A qui?

- Si ets una persona, empresa o entitat, tens un contracte amb Som Energia i no disposes de cap tipologia d'autoconsum, GURB et pot interessar.
- Si ets una persona, empresa o entitat propietària d'una coberta i vols generar energia solar fotovoltaica, posa't en contacte amb Som Energia a través d'aquest [formulari](#).



## 04 D'on venim?

# Autoconsum col·lectiu

L'**autoconsum col·lectiu** es defineix al Reial decret 244/2019, de 5 d'abril, pel qual s'estableix:

"Un subjecte consumidor participa en un **autoconsum col·lectiu** quan pertany a un grup de diversos consumidors que s'alimenten, de manera acordada, d'energia elèctrica provinent d'instal·lacions de producció properes a les de consum i associades a aquests."

Així doncs, es tracta de compartir una instal·lació de generació, en aquest cas fotovoltaica, amb diverses **participacions**. Cada participació es defineix en forma de percentatge de tal manera que l'autoconsumidor gaudeix de l'energia produïda per aquella instal·lació proporcional al percentatge definit. Aquesta energia se li descompta de la factura elèctrica.

L'autoconsum col·lectiu permet autoproduir-se part de l'energia de manera renovable i de proximitat. Dit d'una altra manera, es genera un potencial **estalvi econòmic** per a la persona o entitat usuària, ja que disminueix l'energia requerida de la xarxa.



Per això, a Som Energia hem posat en marxa el projecte GURB...

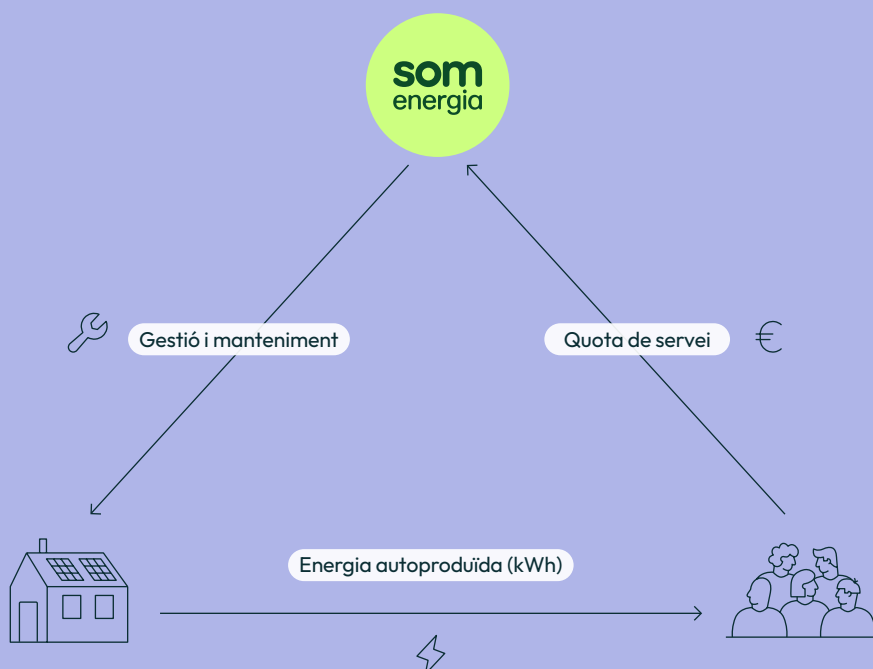
## 05 Què és GURB?

**GURB (generació elèctrica urbana compartida) és el servei de Som Energia mitjançant el qual les persones, entitats i empreses que tenen un contracte amb la cooperativa poden passar a autoproduir-se energia col·lectivament a través d'una instal·lació fotovoltaica.**

Som Energia gestiona una **instal·lació fotovoltaica d'autoconsum col·lectiu sobre una coberta**, n'és la titular i en fa el manteniment durant tota la seva vida útil.

L'energia generada a partir de la instal·lació d'autoproducció col·lectiva es reparteix entre les **persones i empreses adherides al projecte** en funció de la potència que cadascú hagi escollit, i mitjançant el que s'anomena "coeficient de repartiment".

El **coeficient de repartiment** és la "part" de la instal·lació que s'assigna a cada contracte. Aquesta porció també s'anomena beta ( $\beta$ , la lletra grega). La suma de tots els coeficients de repartiment ha de correspondre al 100% de la producció d'energia.



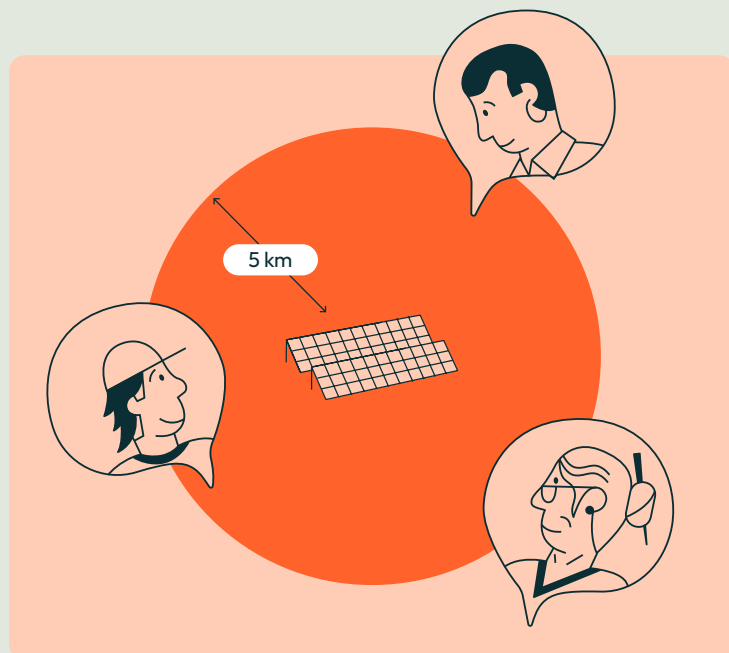
## 06 A qui va dirigit?

# Persones, empreses i entitats usuàries

El servei de GURB va dirigit especialment a aquelles persones o empreses que no disposen d'autoproducció, sigui perquè estan de lloguer, no tenen una coberta adequada o no disposen de suficients recursos per fer front a la inversió inicial.

### Quins són els requisits d'accés al servei GURB?

- Disposar d'un contracte de subministrament elèctric actiu a Som Energia que estigui ubicat dins un radi de **5 km de la instal·lació fotovoltaica productora**.
- No tenir cap tipologia d'autoconsum activa en el seu contracte de subministrament.

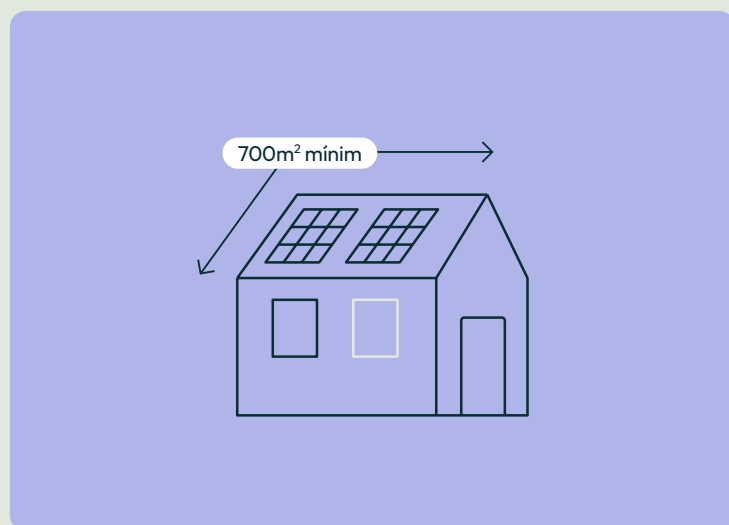


# Persones, empreses i entitats o institucions públiques propietàries de cobertes

Les **persones, empreses o institucions públiques propietàries de cobertes** són una peça clau en el model GURB, i és que sense cobertes no seria possible el desplegament del servei.

### Com són les cobertes que necessitem?

- Han de superar els **700 m<sup>2</sup> disponibles**.
- Han d'estar ubicades a prop d'un **nucli urbà, amb suficients contractes actius a la cooperativa** (perquè el projecte sigui sostenible econòmicament) **dins un radi de 5 km**.



## 07 Quina és la tarifa de GURB?

# Els costos per a les persones i empreses associades a una instal·lació concreta de GURB són:



**El cost d'adhesió**, que es paga una sola vegada, al moment d'inscriure's a Gurb.



**La quota de servei (Quota GURB)**: al mateix temps, en concepte de manteniment del servei i de la instal·lació, s'estableix una quota del servei (Quota GURB) que dependrà de la potència contractada (kW contractats), de la tipologia d'autoconsum col·lectiu a la qual estigui acompanyada la instal·lació, i de si la instal·lació disposa d'un sistema d'emmagatzematge (bateries) o no.

La quota GURB es cobra a partir de la primera factura emesa posterior a l'activació del servei GURB. Com que la quota GURB depèn dels dies que inclou la factura de subministrament, variarà lleugerament entre un mes i un altre.

## Com escollir la potència GURB a contractar?

Les persones que participin a GURB poden escollir si contractar 0,5 o 1 kW de potència. Seria com si escollissin si volen rebre energia d'una placa o de dues.

Per tal de decidir-se per una o altra opció, recomanem mirar el consum anual mitjà:

Per a un consum anual d'**electricitat d'entre 1.000 kWh i 2.500 kWh**, recomanem optar per **0,5 kW**.

Per a un consum anual d'**electricitat superior a 2.500 kWh**, recomanem optar per **1 kW**.



El consum anual es mostra a la factura d'electricitat.

## 08 Per què creem el projecte GURB?

El servei GURB s'ha pensat per promoure i afavorir l'accés a l'autoconsum col·lectiu entre les persones i entitats de Som Energia, i augmentar la generació pròpia de la cooperativa.

Aquest servei permet engegar plantes de generació elèctrica sobre cobertes, ocupant superfícies ja antropitzades, de manera que contribueix al desplegament de la generació distribuïda i de proximitat.



## 09 El GURB de Cardedeu

# Hem posat en marxa un Gurb que donarà servei a l'àrea de Cardedeu.

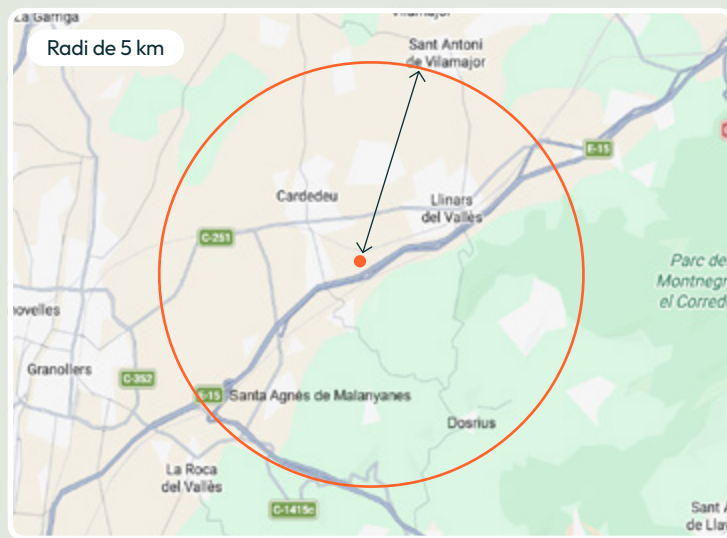


### Ubicació

Les plaques estan instal·lades a la coberta d'unes empreses situades al polígon empresarial Llinars Park, al Vallès Oriental.

### Radi d'influència

L'energia d'aquestes plaques pot arribar, per llei, a un radi de 5 km. Així doncs, podrà donar servei a Cardedeu, Llinars del Vallès, Sant Julià d'Alfou (Sant Antoni de Vilamajor), Les Pungoles (Sant Antoni de Vilamajor), Dosrius (nucli i Can Massuet del Far), Santa Agnès de Malanyanes.



## Dades de la instal·lació

La instal·lació consta de 480 plaques, que donaran una potència total de 200 kW. Les participacions estàndard per a usuaris domèstics seran de 0,5 i 1 kW, i aquesta potència augmentarà per a les empreses. Preveiem poder fer arribar l'energia a uns 300 habitatges i empreses.

## Preus

### Quota de servei (periòdica):

0,5 kW de potència

**6,5 euros/mes, aproximadament**

1 kW de potència

**13 euros/mes, aproximadament**

### Cost d'adhesió:

**50 euros**

Es paga una sola vegada, a l'inscriure's a Gurb.

### Preu especial:

Durant les 3 primeres setmanes del Gurb de Cardedeu, el cost d'adhesió **serà de 42 euros (un 15% menys)**.

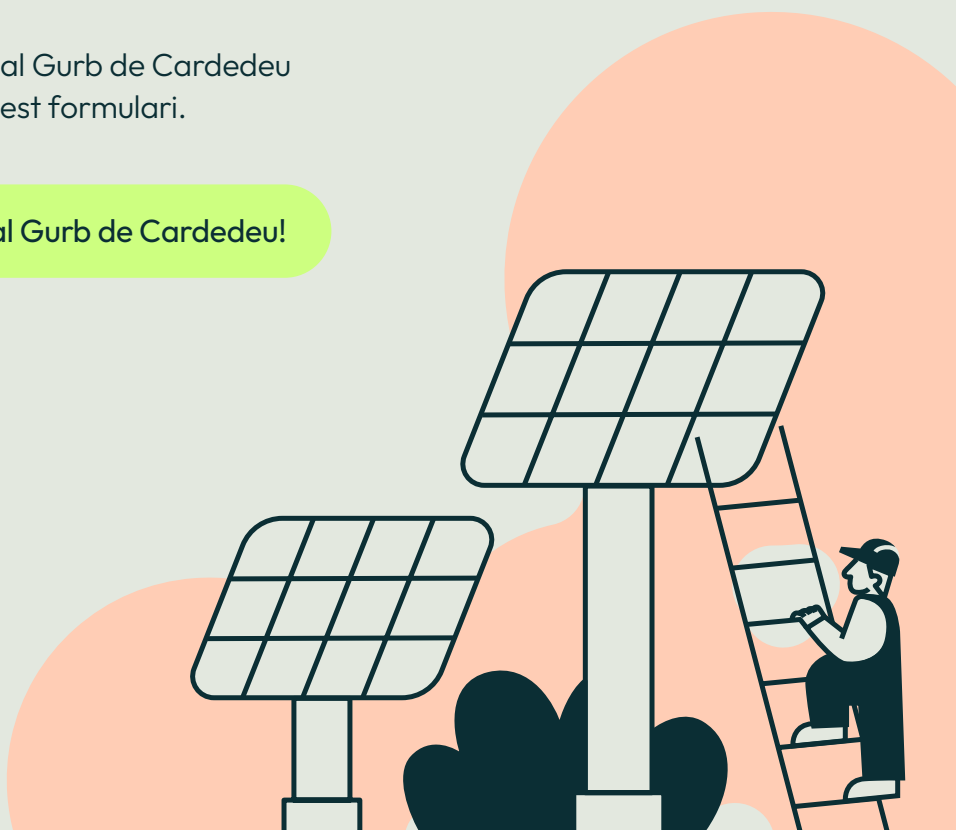
### Per què podem fer un preu especial d'obertura:

Quan abans s'ompli el Gurb de Cardedeu, abans podrem activar l'acord de repartiment i començar a repartir l'energia entre totes les participants. Això permet amortitzar abans la construcció de la instal·lació.

## Inscripcions

Per inscriure's al Gurb de Cardedeu cal omplir aquest formulari.

**Inscriu-te al Gurb de Cardedeu!**



## 10 Projectes GURB

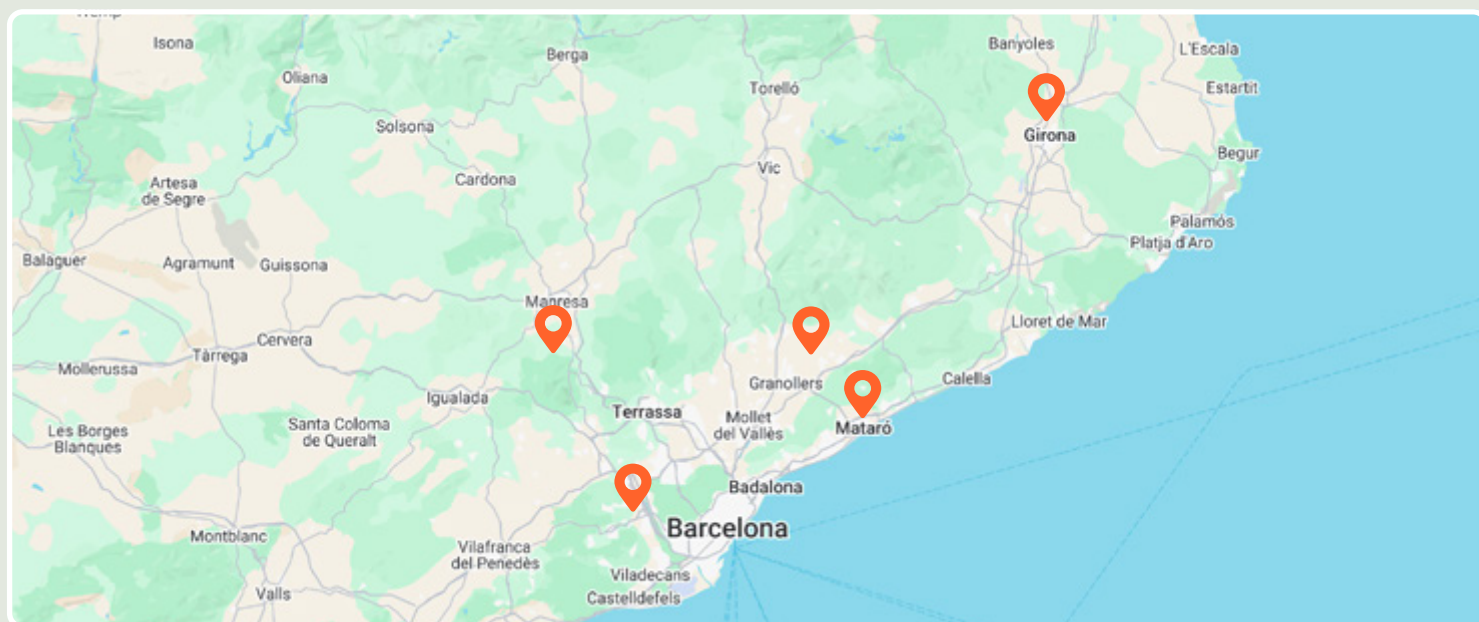
### GURB de Mataró



### GURB de Molins



## Tots els projectes GURB



| Zona d'abast               | Estat                    | kW de potència | Habitatges o empreses abastides |
|----------------------------|--------------------------|----------------|---------------------------------|
| <b>Mataró</b>              | En funcionament          | 100            | 143                             |
| <b>Cardedeu</b>            | Inscripcions obertes     | 200            | 250                             |
| <b>Molins</b>              | Inscripcions completades | 66             | 74                              |
| <b>Olesa de Montserrat</b> | Tramitació inicial       | 450            | 500                             |
| <b>Girona</b>              | Tramitació inicial       | 100            | 130                             |

A mesura que anem fent més GURBs, **informarem les persones i entitats sòcies de la zona** perquè s'hi puguin adherir.

## 11 Més informació

### Web

---

[GURB](#)

---



### Articles

---

[Article d'inici del projecte de Gurb a Cardedeu](#)

---



### Audiovisuals

---

[Vídeo sobre el projecte de Gurb a Cardedeu](#)

---



### Centre d'ajuda

---

[Què és GURB i com t'hi pots adherir](#)

---



---

[Modalitats d'autoconsum i Flux Solar](#)

---



---

[Tinc una coberta lliure, GURB em pot interessar?](#)

---



---

[Quina potència de GURB puc contractar?](#)

---



## 12 Contacte

Qualsevol consulta relacionada amb GURB es pot canalitzar a través del correu [gurb@somenergia.coop](mailto:gurb@somenergia.coop) o trucant al 872 202 550.

SOM ENERGIA, SCCL  
C/ Riu Güell, 68  
17005 Girona

Telèfon de Som Energia  
+ 34 872 202 550

Telèfon d'atenció a premsa  
+ 34 681 608 434

