

# Entitats i Empreses



# Índex

---

01	<b>Sobre nosaltres - Què és Som Energia?</b>	4
02	<b>Entitats i empreses, voleu bona energia?</b>	5
03	<b>Breument</b> Mapa d'entitats i empreses amb Bona Energia	6
04	<b>Per què Som Energia?</b> Electricitat 100% renovable certificada Servei Presumeix de bona energia Servei Infoenergia per entitats i empreses Atenció personalitzada i Oficina Virtual	7
05	<b>A qui va dirigit i quina tarifa us proposem?</b> Petites i mitjanes empreses Entitats de l'Economia Social i Solidària Grans empreses i titulars multipunt Comunitats veïnals i administració de finques	10
06	<b>Gurb de Cardedeu</b>	15
07	<b>Més informació</b>	23
08	<b>Contacte</b>	24

---

# Benvingudes, Entitats i Empreses

A la feina,  
qui no necessita bona energia?

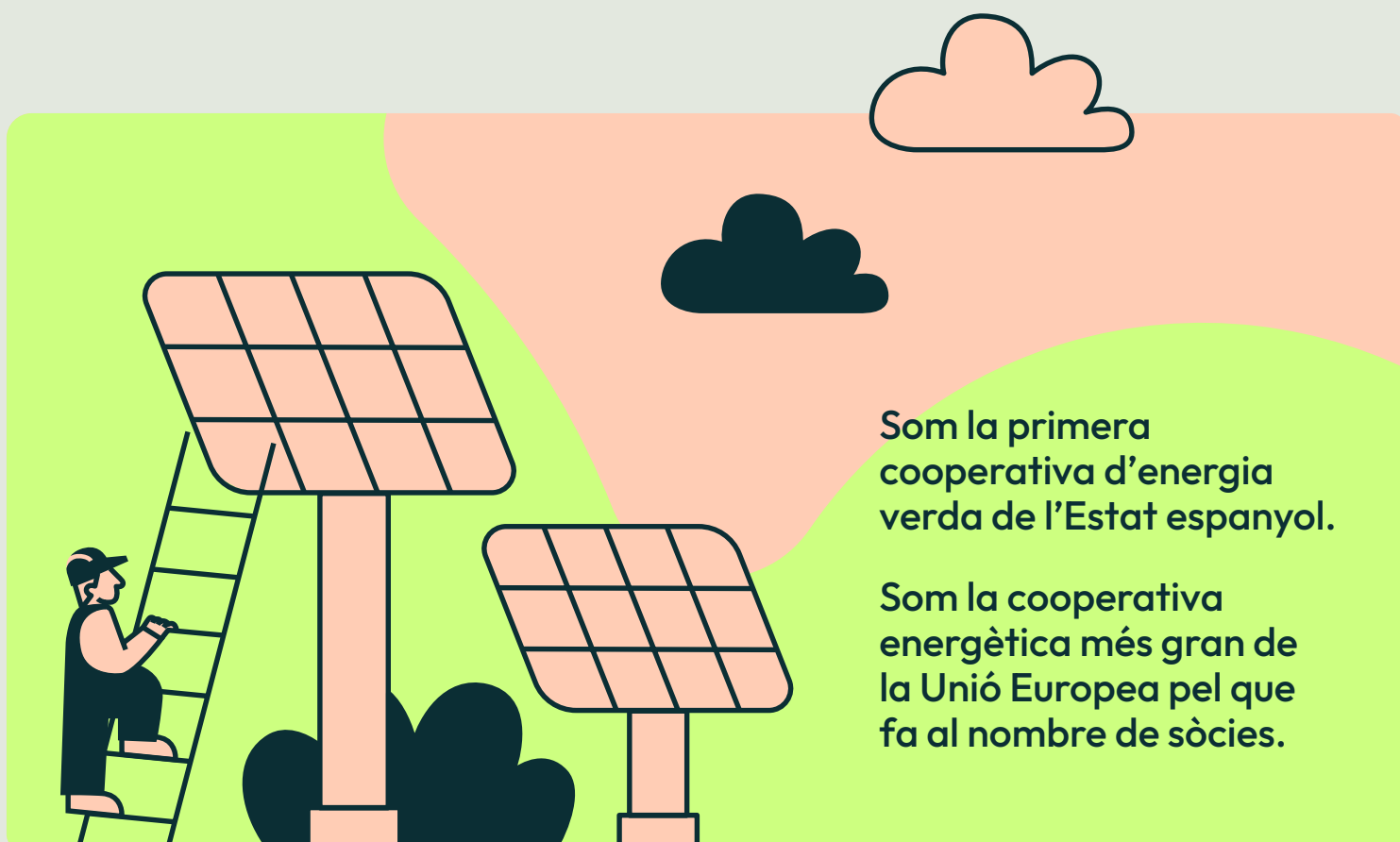
Feu el clic i passeu-vos  
a Som Energia.

Us acompanyem en  
la vostra transició energètica!

## 01 Sobre nosaltres

# Som Energia és una cooperativa sense ànim de lucre dedicada a la generació i comercialització d'electricitat d'origen renovable.

L'objectiu de la cooperativa és el canvi del model energètic per aconseguir un model basat en fonts 100% renovables, equitatiu, distribuït i eficient, i en mans de la ciutadania. Amb més de 86.000 persones i entitats sòcies, Som Energia és la comunitat ciutadana d'energia més gran de l'Estat espanyol i una de les més grans d'Europa.



Som la primera cooperativa d'energia verda de l'Estat espanyol.

Som la cooperativa energètica més gran de la Unió Europea pel que fa al nombre de sòcies.

## 02 Entitats i Empreses. Voleu bona energia?

**A Som Energia tenim l'objectiu d'acompanyar a les entitats i empreses en la vostra transició energètica per aconseguir una economia baixa en emissions contaminants.**

I ho fem des dels valors de l'economia social i solidària: amb un tracte proper i personalitzat, amb transparència i sense clàusules abusives ni lletra petita.

També volem ajudar-vos a estalviar en la factura de la llum. Per això, us assessorem gratuïtament per optimitzar el vostre contracte i evitar sobre costos.

**La vostra empresa, entitat o comunitat de veïns necessita bona energia?**

Fes el clic!  
Passa't a Som Energia!



### **criteris ètics**

Des de Som Energia ens reservem el dret a no oferir tarifes personalitzades a empreses que no respectin drets socials, ambientals i d'igualtat entre les persones.



## 03 Breument

### Què?

A Som Energia oferim llum 100% renovable a entitats i empreses de tot el territori.

### Com?

Trobem la tarifa que més us encaixi i oferim assessorament personalitzat, informació transparent, gestió àgil i tracte directe i proper

### Objectiu

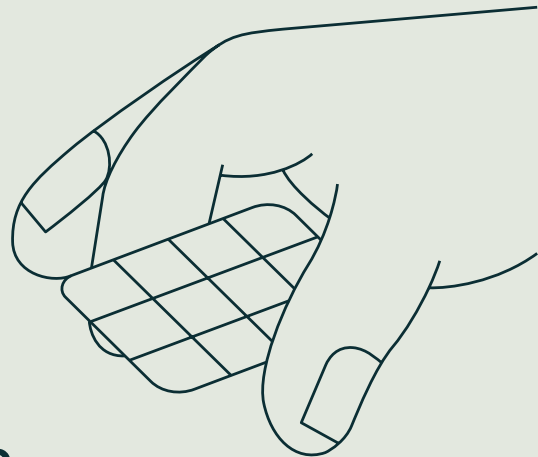
- Que la vostra empresa o entitat gaudeixi de bona energia 100% renovable i certificada
- Que pugueu optimitzar el contracte de la vostra empresa o entitat gràcies al nostre assessorament gratuït.
- Que pugueu contractar la llum amb una empresa amb valors afins i preus justos.

### Per què?

Perquè creiem que la vostra empresa o entitat pot ser un agent de canvi en la transició cap a un model energètic més sostenible, contribuint a un futur més net i just per a tothom.

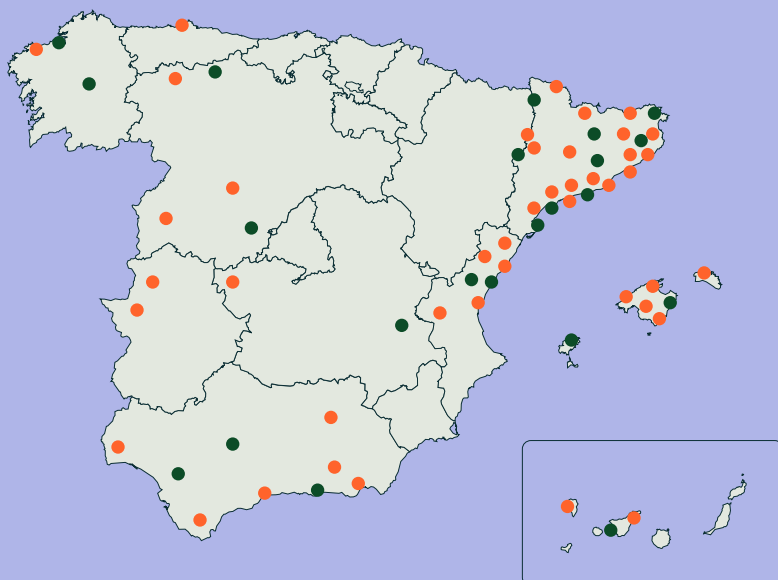
### A qui?

- Petites o mitjanes empreses.
- Entitats de l'economia social i solidària.
- Grans empreses i titulars multipunt.
- Comunitats veïnals i administracions de finques



### A on?

A tot l'estat espanyol.



## 04 Per què Som Energia?



### Atenció personalitzada

Davant de qualsevol dubte o consulta, la Maria, l'Albert, en Gabriel, l'Anna i en Jaume de l'Equip d'Entitats i Empreses de Som Energia **us atendrem personalment** a través del correu electrònic [empresa@somenergia.coop](mailto:empresa@somenergia.coop) i, si cal, us trucarem per telèfon: **informació transparent, gestió àgil i tracte directe.**



### Electricitat 100% renovable certificada

Tota l'energia que comercialitzem, en part produïda amb projectes de generació propis, compta amb el corresponent certificat de garantia d'origen 100% renovable.

Cada any, un cop obtenim la certificació de comercialitzadora 100% renovable per part de la CNMC, podem certificar l'energia que han utilitzat els contractes de la cooperativa.



## Avantatges

# Presumeix de bona energia

Us voleu donar a conèixer a més de 86.000 sòcies?

El Mapa d'Entitats i Empreses amb Bona Energia és una eina per difondre i donar visibilitat a les entitats i empreses que tenen la llum contractada amb Som Energia entre la base societària de la cooperativa i la resta d'usuàries.

Si teniu el contracte amb Som Energia, podreu afegir la vostra entitat o empresa al mapa.

Podreu incloure-hi tots els contractes que tingueu!

### Placa física

Podreu demanar gratuïtament la placa física de Som Energia per presumir d'utilitzar electricitat 100% renovable i fomentar l'economia social i solidària.

Compartiu una foto de com llueix a les xarxes socials amb l'etiqueta #PresumeixDeBonaEnergia.



### Distintiu web

Si també voleu presumir a dins del vostre web, quan sigueu de Som Energia podreu descarregar-vos el distintiu web de Som Energia.



## Avantatges

# Infoenergia per entitats i empreses

Es tracta d'un **assessorament personalitzat** dirigit als contractes 3.0TD i 6.1TD amb facturació per màxímetre, on **analitzem els costos dels últims dotze mesos facturats**, així com les potències registrades pel màxímetre per tal d'**optimitzar el contracte i aconseguir estalvis**.



# Oficina virtual

L'Oficina Virtual és un **espai virtual privat per consultar** en qualsevol moment la informació del **contracte**, els vostres **consums detallats** per hores, dies, setmanes... **gestionar canvis**, visualitzar i descarregar les **factures**, així com altres gestions.



05 A qui va dirigit? Quines tarifes us proposem?

**Spoiler!**

**A qualsevol entitat  
o empresa que vulgui  
gaudir de bona energia**

- Petites i mitjanes empreses
- Entitats de l'Economia Social i Solidària
- Grans empreses i titulars multipunt
- Comunitats veïnals i administració de finques

# Petites i mitjanes empreses

Energia 100% renovable amb valor social.  
Ofereim dues modalitats de tarifa segons el preu per l'energia utilitzada:

## Tarifa Períodes

Preus fixos  
per períodes horaris.

### Tarifa 2.0TD Períodes

Per a contractes fins  
a 15 kW de potència.

### Tarifa 3.0TD Períodes

Per a contractes de més  
de 15 kW de potència.

## Tarifa Indexada

Preus diferents funció  
del preu del mercat diari.

### Tarifa 2.0TD Indexada

Per a contractes  
fins a 15 kW de potència.

### Tarifa 3.0TD Indexada

Per a contractes de més  
de 15 kW de potència.



# Entitats de l'Economia Social i Solidària

Enfortim l'economia social i solidària, teixint aliances amb les cooperatives i les entitats sense afany de lucre. Som Energia va néixer l'any 2010 per canviar el model energètic des del cooperativisme. Per aquest motiu, tenim el compromís d'impulsar l'economia social i solidària, així com contribuir a crear sinergies amb aquelles entitats amb les quals compartim valors.

Amb la **Tarifa Empresa** personalitzem els preus segons el vostre ús d'energia anual: sigui amb preus fixos o indexats al mercat majorista diari.

Oferim la **Tarifa Empresa per a contractes 3.0TD i d'alta tensió**, així com per a **tots els contractes d'u mateix titular**, d'acord amb els llindars d'ús d'energia anual següents:

## Tarifa Períodes

A partir de  
50.000 kWh/any.

## Tarifa Indexada

A partir de  
50.000 kWh/any.

## Feu el clic!

Si sou una cooperativa, contracteu la llum amb una altra cooperativa!



# Grans empreses i titulars amb més d'un punt de subministrament

Energia 100% renovable amb valor social.

Ajustem els nostres preus per a contractes i titulars amb un ús d'energia elevat.

Amb la **Tarifa Empresa** personalitzem els preus segons el vostre **ús d'energia anual**: sigui amb preus fixos o indexats al mercat majorista diari.

Oferim la **Tarifa Empresa** per a contractes 3.0TD i d'altra tensió, així com per a **tots els contractes d'un mateix titular**, d'acord amb els llindars d'ús d'energia anual següents:

## Tarifa Períodes

A partir de  
50.000 kWh/any.

## Tarifa Indexada

A partir de  
50.000 kWh/any.



# Comunitats veïnals i administració de finques

Porteu electricitat 100% renovable a la vostra comunitat i estalvieu a la factura!

Les comunitats veïnals també podeu contractar la llum amb Som Energia utilitzant una d'aquestes opcions, ja que la llei catalana de cooperatives no permet a les comunitats veïnals associar-se a una cooperativa.



**A través d'una persona o entitat sòcia:**  
dins els cinc contractes que cada persona o entitat sòcia pot convidar.



**A través de l'administració de finques,** si aquesta és sòcia de Som Energia.



## 06 GURB - Generació Urbana

# Voleu tenir autoconsum però no podeu posar-vos plaques?

## Ja ha arribat GURB a Cardedeu!

- Què és GURB?
- A qui va dirigit?
- Avantatges de participar a un projecte GURB
- Quina és la tarifa de Gurb?

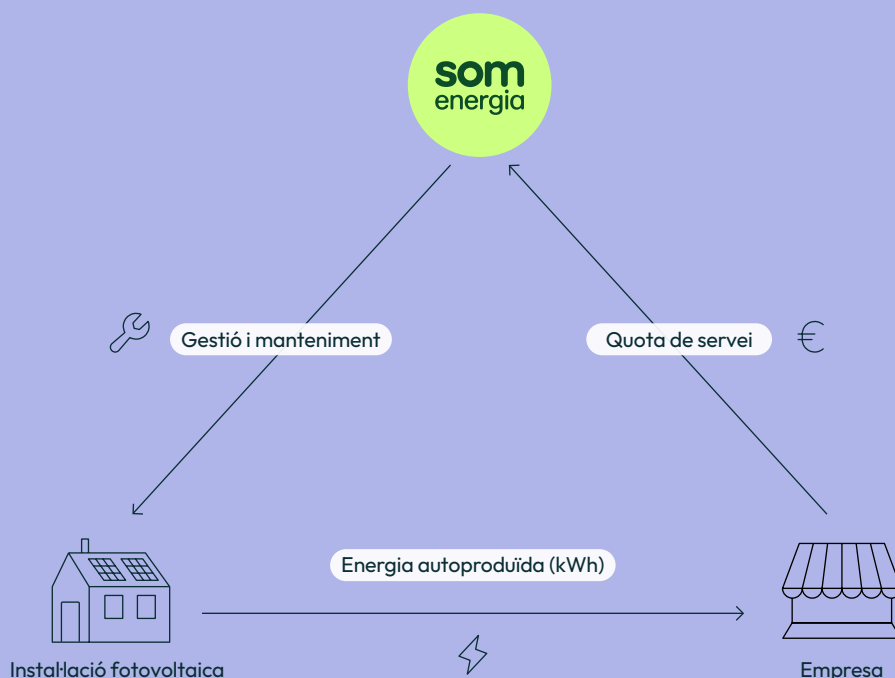
## Què és GURB?

**GURB (generació elèctrica urbana compartida) és el servei de Som Energia mitjançant el qual les persones, entitats i empreses que tenen un contracte amb la cooperativa poden passar a autoproduir-se energia col·lectivament a través d'una instal·lació fotovoltaica.**

Som Energia gestiona una **instal·lació fotovoltaica d'autoconsum col·lectiu sobre una coberta**, n'és la titular i en fa el manteniment durant tota la seva vida útil.

L'energia generada a partir de la instal·lació d'autoproducció col·lectiva es reparteix entre les **persones i empreses adherides al projecte** en funció de la potència que cadascú hagi escollit, i mitjançant el que s'anomena "coeficient de repartiment".

El **coeficient de repartiment** és la "part" de la instal·lació que s'assigna a cada contracte. Aquesta porció també s'anomena beta ( $\beta$ , la lletra grega). La suma de tots els coeficients de repartiment ha de correspondre al 100% de la producció d'energia.



## A qui va dirigit GURB?

# Empreses i persones usuàries

El servei de GURB va dirigit especialment a aquelles empreses que no disposen d'autoproducció, sigui perquè no tenen una coberta adequada, o no disposen de suficients recursos per fer front a la inversió inicial, o bé estan de lloguer. És important que tinguin consum energètic durant les hores de sol, per poder aprofitar l'energia que generen les plaques.

### Quins són els requisits d'accés al servei GURB?

- Disposar d'un contracte de subministrament elèctric actiu a Som Energia que estigui ubicat dins un radi de **2 km de la instal·lació fotovoltaica productora**.
- No tenir **cap** tipologia d'**autoconsum** activat en el seu contracte de subministrament.
- Tenir **baixa tensió i més de 15 kW** de potència contractada.





## Avantatges de participar a un projecte GURB

- ✓ Permet tenir autoconsum sense necessitat de tenir plaques fotovoltaïques:
  - No cal fer una gran inversió inicial
  - Permet oblidar-se dels tràmits d'instal·lar plaques
  - Permet oblidar-se de la gestió i el manteniment de les plaques
  - No hi ha permanència: en qualsevol moment podeu deixar de contractar el servei.
  - Incrementar l'autonomia respecte del mercat elèctric
  - Possible estalvi en la factura de la llum
  
- ✓ Contribuir a l'aprofitament de les cobertes per a la generació elèctrica, que permet no haver de construir tantes plantes sobre sòl no urbà.
  
- ✓ Contribuir al model de generació de proximitat, que permet reduir pèrdues d'energia pel trasllat.



## Quina és la tarifa de GURB?

# Els costos per a les persones i empreses associades a una instal·lació concreta de GURB són:

-  **El cost d'adhesió**, que es paga una sola vegada, al moment d'inscriure's a Gurb.
-  **La quota de servei (Quota GURB)**: al mateix temps, en concepte de manteniment del servei i de la instal·lació, s'estableix una quota del servei (Quota GURB) que dependrà de la potència contractada (kW contractats), de la tipologia d'autoconsum col·lectiu a la qual estigui acollida la instal·lació, i de si la instal·lació disposa d'un sistema d'emmagatzematge (bateries) o no.

La quota GURB es cobra a partir de la primera factura emesa posterior a l'activació del servei GURB. Com que la quota GURB depèn dels dies que inclou la factura de subministrament, variarà lleugerament entre un mes i un altre.



## Quina és la tarifa de GURB?

# Quina potència GURB li convé a la teva empresa?

La potència de GURB òptima a contractar variarà en funció de diversos factors com el consum anual, però també les hores en que es produeix el consum.

Empreses que tenen entre 15 i 50 kW de potència i baixa tensió (és a dir, amb tarifa 3.OTD de Som Energia)

A continuació et proposem uns valors estimats de potència GURB a contractar en base al consum anual, per a empreses amb tarifa 3.OTD, considerant que tingui un horari comercial de dilluns a divendres:



### Per un consum anual d'electricitat ...

- fins a 4.000 kWh : **1 kW**
- entre 4.000 kWh i 6.000 kWh : **1,5 kW**
- entre 6.000 kWh i 8.000 kWh : **2 kW**
- entre 8.000 kWh i 10.000 kWh : **3 kW**
- entre 10.000 kWh i 12.500 kWh : **4 kW**
- entre 12.500 kWh i 15.000 kWh: **5 kW**

En cas de voler una participació més elevada de 5 kW, escriu-nos un correu a [gurb@somenergia.coop](mailto:gurb@somenergia.coop) i valorarem la teva petició en funció del teu consum anual i la disponibilitat de places que hi hagi.

Si no saps quina potència GURB contractar, envia'ns un correu a [gurb@somenergia.coop](mailto:gurb@somenergia.coop) i et farem un estudi personalitzat (si no tens contracte amb Som Energia, indica'ns l'horari de consum elèctric aproximat i adjunta'ns una factura d'electricitat recent).

## El GURB de Cardedeu

Hem posat en marxa un Gurb que donarà servei a l'àrea de Cardedeu i algunes empreses de Llinars del Vallès.

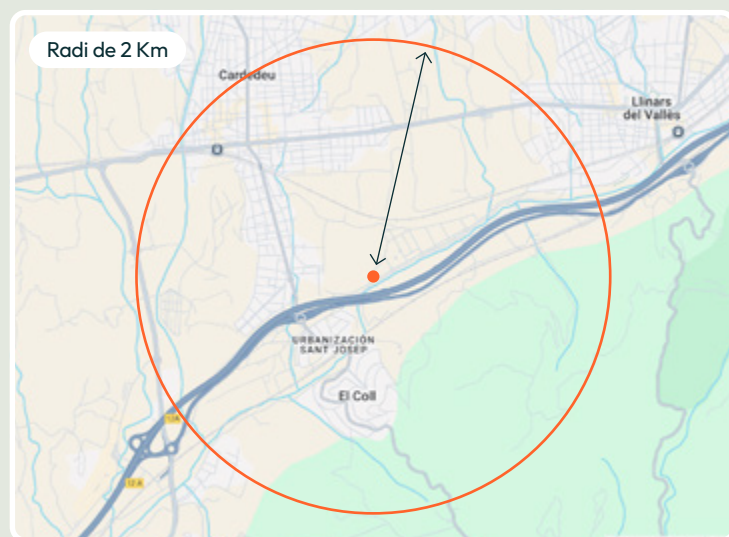


### Ubicació

Les plaques estan instal·lades a la coberta d'unes empreses situades al polígon empresarial Llinars Park, al Vallès Oriental.

### Radi d'influència

L'energia d'aquestes plaques pot arribar, per llei, a un radi de 2 km. Així doncs, podrà donar servei a bona part de Cardedeu, i algunes empreses i algun carrer de Llinars del Vallès.



## Dades de la instal·lació

La instal·lació consta de 480 plaques, que donaran una potència total de 200 kW. Les participacions estàndard per a usuaris domèstics seran de 0,5 i 1 kW, i aquesta potència augmentarà per a les empreses. Preveiem poder fer arribar l'energia a uns 300 habitatges i empreses.

## Preus per a empreses

### Quota de servei (periòdica):

**10 euros/mes, aproximadament**  
per a cada kW de potència  
(cada empresa pot escollir quants kW de potència desitja)

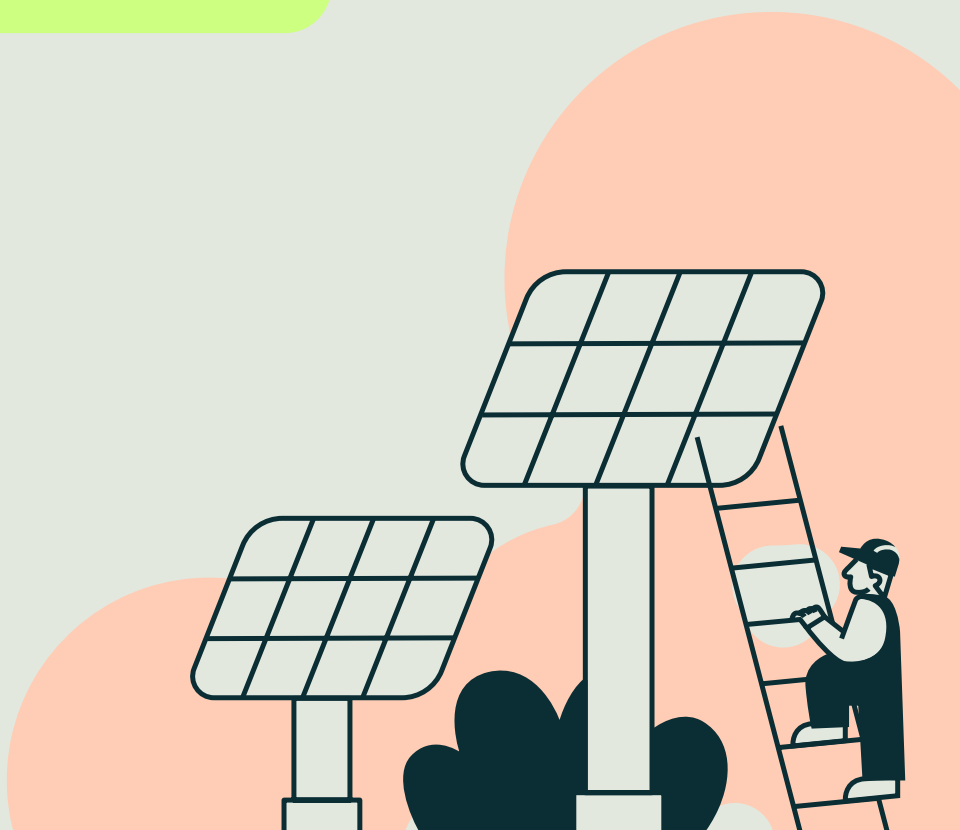
### Cost d'adhesió:

**50 euros**  
Es paga una sola vegada, a l'inscriure's a Gurb

## Inscripcions

Per inscriure's al Gurb de Cardedeu cal omplir aquest formulari.

[Inscriu-te al Gurb de Cardedeu!](#)



## 07 Més informació

### Web

---

Serveis i tarifes de llum per entitats i empreses [↗](#)

---

### FAQ

---

Tarifes que ofereix la cooperativa [↗](#)

---

El servei Infoenergia per a entitats i empreses [↗](#)

---

Una entitat o empresa pot contractar la llum amb Som Energia? [↗](#)

---

Què s'ha de tenir en compte a l'hora de contractar la llum per a una comunitat veïnal? [↗](#)

---

## 08 Contacte

Qualsevol consulta relacionada amb Entitats i Empreses es pot canalitzar a través del correu: [empresa@somenergia.coop](mailto:empresa@somenergia.coop)

SOM ENERGIA, SCCL  
C/ Riu Güell, 68  
17005 Girona

Telèfon de Som Energia:  
+ 34 872 202 550

Telèfon d'atenció a premsa:  
+ 34 681 608 434

